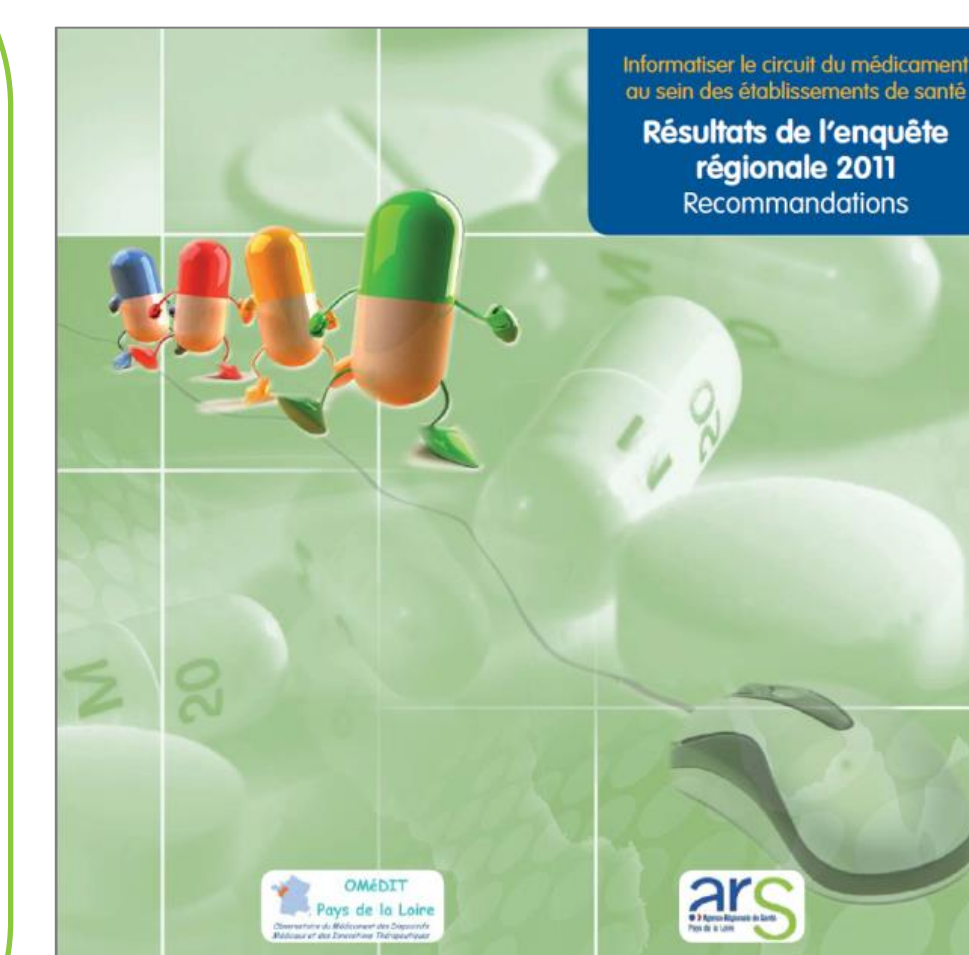


## INTRODUCTION

- ✓ En 2011, une enquête régionale de la Commission « Sécurisation de la prise en charge médicamenteuse » de l'OMEDIT Pays de la Loire a montré **une grande hétérogénéité des logiciels de prescription utilisés dans les établissements de santé (ETS) court séjour** de la région.
- ✓ Aujourd'hui, la création des Groupements Hospitaliers de Territoire (GHT), qui a notamment comme objectif d'assurer la continuité et la coordination de la prise en charge des patients, nécessite :
  - L'informatisation du circuit du médicament ;
  - La mise en place un **SIH convergent** avec à terme un **dossier patient informatisé unique**.



## OBJECTIF

Réaliser un état des lieux régional sur les SIH et observer l'évolution par rapport à l'enquête de 2011

## MATERIELS ET METHODE

Extraction des logiciels renseignés par les ETS de la région (court et long séjour) sur l'outil oSIS (programme « Hôpital Numérique ») pour le 2<sup>nd</sup> semestre 2016 :

- ✓ **Dossier Patient Informatisé (DPI)**
- ✓ **Circuit du médicament** : logiciel de gestion de la pharmacie et logiciel de prescription médicamenteuse (hors chimiothérapies)

## RESULTATS - DISCUSSION

- ✓ **86,6%** (116/134) des ETS de la région remplissent l'outil oSIS
- ✓ **96,6%** (112/116) de ces ETS déclarent avoir un DPI et un circuit du médicament informatisé (prescription médicamenteuse et gestion de la pharmacie)

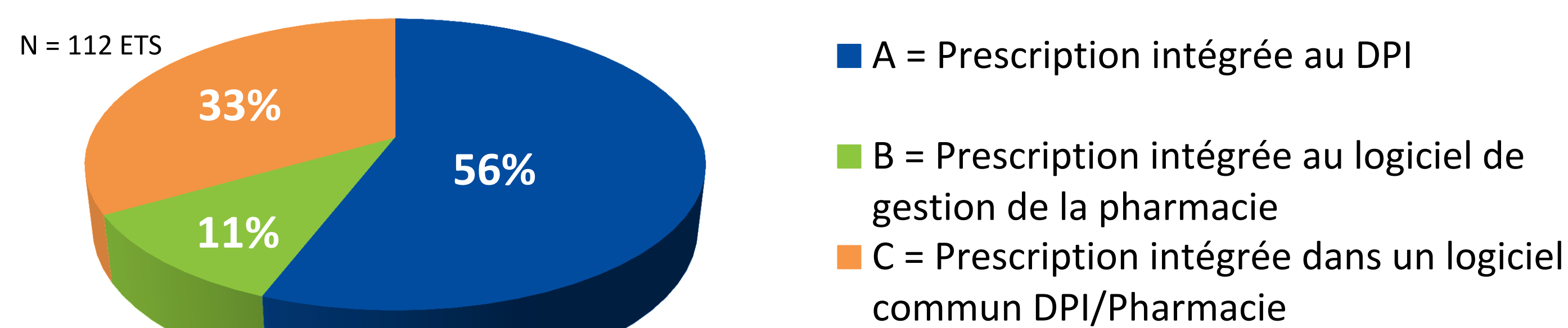
### Recensement des logiciels

Sur la région, on retrouve :

- **34 logiciels de DPI** : Osiris® (20%), M-CrossWay® (13%), Emed® (11%), DxCare® (9%)...
- **30 logiciels de gestion de la pharmacie** : Pharma® (25%), Sigems Stock® (7%), Winpharm SQL® (6%)...
- **30 logiciels de prescription** : Osiris® (20%), Emed® (11%), DxCare® (10%), M-CrossWay® (10%) ...

### Intégration de la prescription au DPI

Répartition des ETS de la région selon leur logiciel de prescription



Recommandation de la DGOS\* (pilote du projet de convergence des SIH) : **la prescription des médicaments doit être intégrée au DPI**

\* Direction Générale de l'Offre de Soins

En région Pays de la Loire :

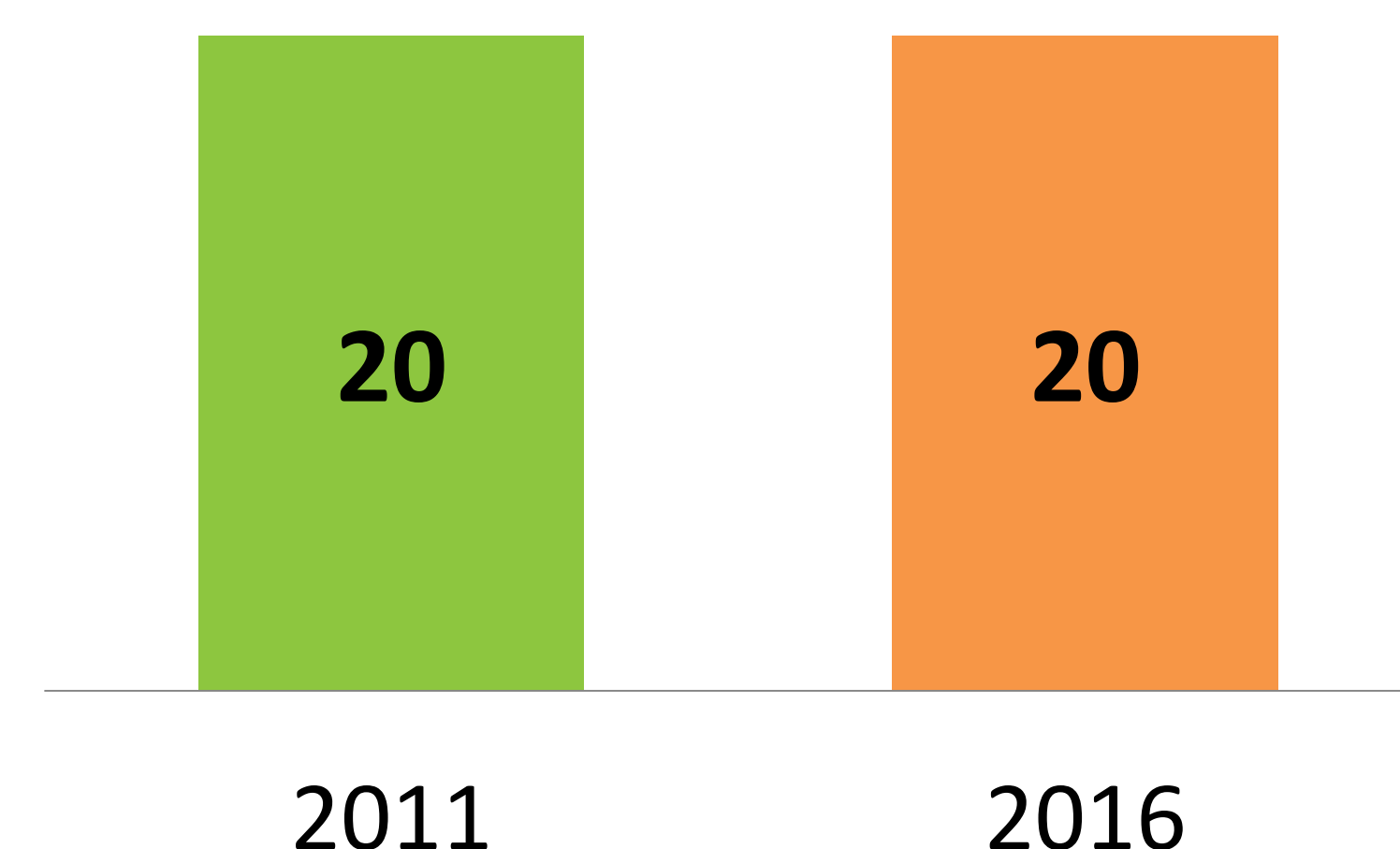
**89 % des ETS (A + C) ont un DPI qui intègre la prescription des médicaments**

### Répartition par GHT

	GHT 44	GHT 49	GHT 53	GHT 72	GHT 85
Nb ETS	14	11	7	10	8
Nb DPI	8	5	5	7	4
Nb logiciels gestion pharmacie	8	7	6	6	5
Nb logiciels prescription	9	6	5	7	4

### Comparaison 2011-2016 pour les ETS de court séjour

Nombre de logiciels de prescription



Cet état des lieux régional montre qu'une **grande hétérogénéité dans l'offre logicielle persiste**, notamment à l'échelle des GHT, et qu'**aucune harmonisation n'a été observée** par rapport à l'enquête de 2011. Néanmoins, la **prescription intégrée au DPI est très majoritaire** en région.

## CONCLUSION

L'implication du pharmacien, dans le projet SIH des GHT, est nécessaire pour le choix de logiciels qui répondent aux objectifs de convergence et qui soient adaptés au circuit du médicament. Une **synthèse régionale** de cet état des lieux a été réalisée via la commission « Sécurisation de la prise en charge médicamenteuse ». Elle a été diffusée auprès des pharmaciens de la région et est disponible sur notre site internet. Une mise à jour régulière est prévue afin de suivre la mise en place d'un SIH convergent à l'échelle des GHT.

