

Consultation pharmaceutique et anticancéreux oraux: bilan à un an et projet d'e-assistance par un robot humanoïde

Catherine DEVYS
Caroline FOLLIARD

Institut de Cancérologie de l'Ouest

1. Les consultations pharmaceutiques à l'ICO Paul Papin

1. Mise en place
2. Déroulement
3. Chiffres

2. Projet CHIP-e



Rencontre des patients
Anticancéreux oraux



- Tous les patients inclus dans le protocole STUPP (*Temozolomide + radiothérapie dans les tumeurs cérébrales*)
- Selon sollicitation de l'oncologue pour les autres voies orales (*comorbidités associées, fragilité psychosociale, polymédication, patient âgé, instauration traitement, compléments alimentaires...*)



Astreinte téléphonique
pharmaceutique

- Astreinte pharmacie clinique (pharmaciens + internes)
- Ligne téléphonique dédiée



Prise de RDV

L'oncologue ou l'IDE de coordination contacte la PUI

> par mail :
icofficines.angers@ico.unica.ncer.fr

> par téléphone : 2760

pour fixer la date de la consultation pharmaceutique



Recueil d'informations

1/ Le pharmacien contacte le patient pour :

> Expliquer les objectifs de la consultation pharmaceutique

> Recueillir les informations sur traitement personnel / automédication

> Recueillir les coordonnées de son pharmacien d'officine

2/ Le pharmacien contacte l'officine du patient pour compléter les données



Analyse pharmaceutique

> Interactions chimiothérapie / traitement habituel

> Interactions chimiothérapie / phytothérapies, tisanes, compléments alimentaires...



Consultation

> Compréhension du traitement

(connaissance et adhésion au traitement, modalité de prise, CAT en cas d'oubli ou d'effets indésirables, sensibilisation interactions avec la phytothérapie)

> Remise fiche OMEDIT

> Réalisation et remise du plan de prise

> Remise du traitement *(conditionnement par prise journalière)*



Traçabilité

1/ Si intervention pharmaceutique: contact téléphonique de l'oncologue

2/ Compte rendu de consultation :

> Intégré au dossier patient informatisé (DxCare de Medasys, onglet « avis pharmaceutique »)

> Envoyé au pharmacien d'officine (avec fiche OMEDIT et plan de prise)



Contribue au développement de la pharmacie clinique et du lien ville / hôpital

- **Mise en place en Novembre 2017**
 - ✓ 91 consultations sur 16 mois
- **Motif de consultation**
 - ✓ STUPP: 68 (75%)
 - ✓ Instauration traitement anticancéreux oral: 15 (16%)
 - ✓ Interactions médicamenteuses / phytothérapie: 8 (9%)
- **Temps moyen de préparation: 35 minutes**
- **Temps moyen de consultation: 35 minutes**
- **Nombre moyen de traitements habituels: 4**
- **Présence d'un accompagnant lors de 58 consultations (64%)**

- **Interventions pharmaceutiques: 22**
 - ✓ Arrêt phytothérapie (*interactions*)
 - ✓ Suivi bilan hépatique perturbé (décalage début de traitement)
 - ✓ Erreur de posologie
 - ✓ Proposition de prescription de traitements associés (*constipation, nausées/vomissements*)
 - ✓ Adaptation dose insuline (*consommation excessive de jus de betterave!*)

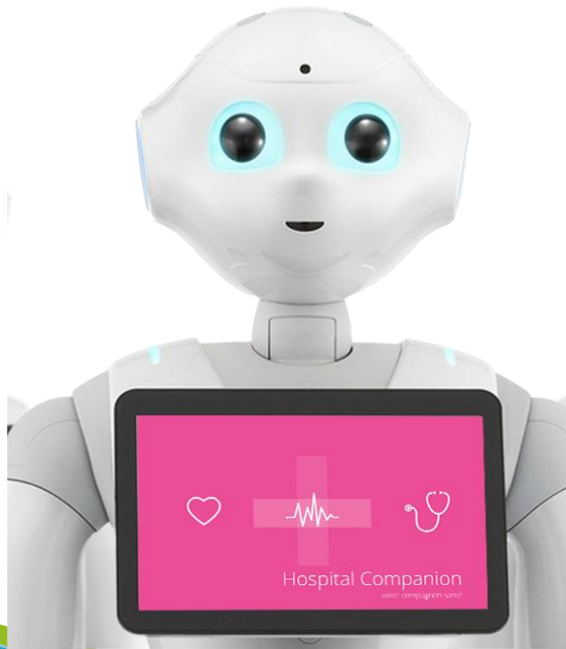
Consultation

Hospitalière

Individualisée

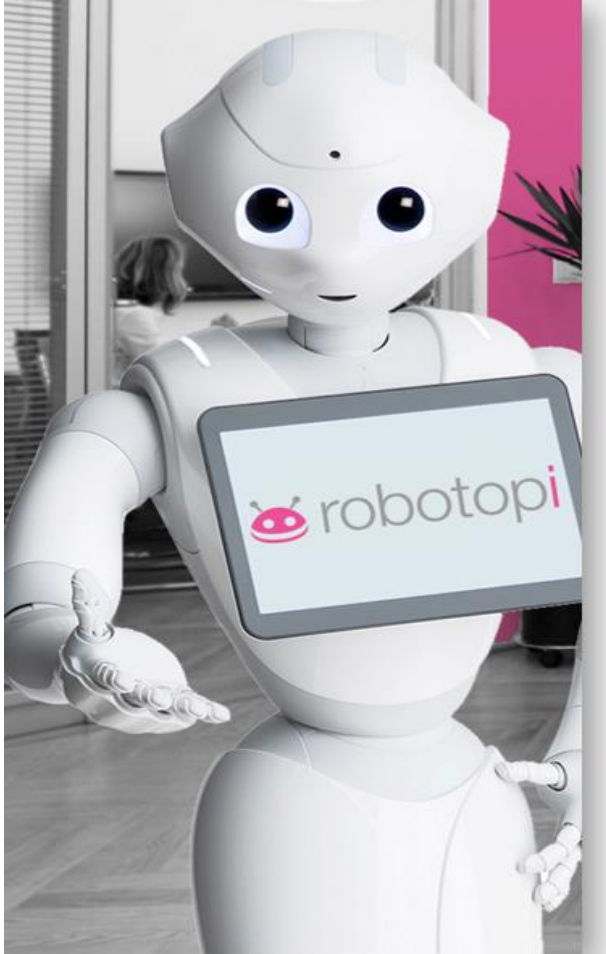
Pharmaceutique

-e assistée par robotique pour les patients traités pour leur pathologie cancéreuse par voie orale sur l'I.C.O. sites Papin et Gauducheau



« e-assistant » lors des consultations pharmaceutiques

- Serious games sur le traitement VO
- Quizz post consultation
- Scores (observance)
- Plan de prise
- Evaluation de la satisfaction



- ✓ Valider la compréhension du traitement par le patient dans sa globalité par l'interprétation des résultats des quizz proposés par le robot humanoïde.
- ✓ Valider par un questionnaire l'adhésion du patient à cet « intervenant » d'un nouveau type
- ✓ Habituer le patient aux outils informatiques puisque se développe de plus en plus l'e-santé

- **CHIP-e et patients atteints de tumeurs cérébrales**
 - ✓ Beaucoup d'informations sont données au patient dans un temps court
 - ✓ Il est souvent accompagné, du fait de sa maladie touchant parfois la mémoire
 - ✓ Le protocole médicamenteux est parfois difficile à comprendre car la séquence radiothérapie/prise de médicament est complexe

Démonstration CHIP-e

Merci de votre attention

