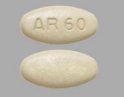




QU'EST-CE QUE ERLEADA® APALUTAMIDE?

- Un antihormonal utilisé dans le traitement de certains cancers de la prostate.
- Prescrit et renouvelé par votre médecin hospitalier spécialiste en oncologie ou en cancérologie
- Disponible en pharmacie de ville sur présentation de votre ordonnance



- Comprimé pelliculé de forme oblongue, de couleur jaunâtre à vert grisâtre, **dosé à 60 mg** et portant l'inscription « AR 60 » sur une face.



- Conservez à température ne dépassant pas 30°C, hors de la vue et de la portée des enfants
- Ne sortez pas les comprimés du flacon pour les mettre dans un pilulier
- Lavez-vous soigneusement les mains avant et après chaque manipulation des comprimés
- Ne jetez pas les conditionnements entamés, merci de les rapporter à votre pharmacien


COMMENT PRENDRE CE MÉDICAMENT ?



A remplir avec l'aide d'un professionnel de santé**

Renseigné avec

.....
Selon l'ordonnance du
...../...../.....

Dose par jour mg = cp à 60 mg
Quand ?h..... 1 prise par jour à heure fixe, pendant ou en dehors des repas
Comment ?	 Avalez les comprimés entiers, avec un verre d'eau, chaque jour au même moment de la journée. Ne pas croquer, ni écraser, ni dissoudre.

Vous pouvez vous aider du **carnet de suivi*** et d'un **calendrier** pour repérer les prises.
N'arrêtez jamais ou ne modifiez jamais le rythme de prise de votre traitement sans l'avis de votre médecin.

** Cette fiche n'est pas une ordonnance, référez-vous à votre ordonnance la plus récente.

QUE FAIRE EN CAS D'OUBLI?



- **En cas d'oubli**, prenez la dose manquée dès que possible le jour même. La dose suivante sera prise à l'heure habituelle le lendemain. Pensez à le noter dans votre carnet de suivi*.

INTERACTIONS AVEC D'AUTRES MÉDICAMENTS ET/OU VOTRE ALIMENTATION



Vérifiez avec **votre médecin et votre pharmacien** que les médicaments (prescrits ou non) et/ou autres substances (aliments et plantes, dont **pamplemousse** et **millepertuis**, probiotiques, huiles essentielles, compléments alimentaires...) que vous utilisez sont compatibles avec votre traitement. Des interactions peuvent influencer sur l'efficacité de votre traitement ou la survenue d'effets indésirables.



- Vous et votre partenaire devez utiliser des méthodes de contraception efficaces (préservatifs et une autre méthode) pendant toute la durée du traitement et 3 mois après la dernière prise.
- Interrompre l'allaitement pendant toute la durée du traitement.

La fertilité des hommes peut être affectée pendant le traitement par apalutamide.

Votre médecin peut vous informer sur la possibilité de conservation du sperme avant initiation du traitement.

*Carnet de suivi disponible sur les sites www.omeditbretagne.fr ou www.omedit-paysdelaloire.fr

QUELS EFFETS INDÉSIRABLES PEUVENT SURVENIR AVEC ERLEADA® APALUTAMIDE ?

Comme tous les médicaments, apalutamide peut entraîner des effets indésirables mais il est possible que vous n'en éprouviez aucun.

Effets indésirables

Prévention



Perte de cheveux

Cette alopecie est réversible dès l'arrêt du traitement. Utilisez un peigne à larges dents ou une brosse à poils souples. Utilisez un shampoing doux, rincez vos cheveux à l'eau tiède et séchez-les à l'air libre ou à basse température. Evitez les brushings, mises en plis, permanentes, colorations...



Éruption cutanée

Utilisez un savon doux sans parfum et un agent hydratant (*crème ou lait*). Evitez l'eau chaude. Séchez par tamponnement. Evitez les expositions au soleil, protégez-vous (*vêtements protecteurs, chapeau, écran solaire indice ≥ 50*).



Diarrhées

Pensez à bien vous hydrater : au moins 2 L d'eau par jour. Privilégiez une alimentation pauvre en fibres (*féculents, carotte, banane...*). Evitez certains aliments qui peuvent augmenter le transit intestinal (*café, boissons glacées, laitages, alcool, fruits-légumes crus, céréales, aliments gras, épices...*). Surveillez régulièrement votre poids.



Douleurs articulaires

Hydratez-vous fréquemment. Prenez des temps de repos et faites des exercices légers (*ex : marche*). Evitez les mouvements répétitifs et les efforts physiques importants. En cas de douleurs importantes, contactez votre médecin pour mise en place d'un traitement symptomatique.



Fatigue

Privilégiez une alimentation saine et pensez à bien vous hydrater. Respectez des temps de repos dans la journée en conservant une activité même modérée. Soyez prudent pour la conduite automobile.



Bouffées de chaleur, transpiration

Evitez les déclencheurs tels que la caféine, l'alcool et le chocolat, les aliments chauds et épicés, le stress . Portez des vêtements légers. Buvez régulièrement.

Seuls certains des effets indésirables les plus fréquents sont listés ci-dessus. Pour en savoir plus, reportez-vous à la notice de votre médicament ou demandez conseil à votre médecin ou votre pharmacien.

Vous pouvez également poser une question auprès de votre [centre régional de pharmacovigilance](#) ou déclarer tout effet indésirable sur le site : signalement-sante-gouv.fr



Dans tous les cas, pensez à faire pratiquer les examens biologiques prescrits par votre médecin.

QUE FAIRE EN CAS DE SURVENUE D'EFFET(S) INDÉSIRABLE(S) ?

- Prenez les médicaments prescrits contre les effets indésirables en respectant les doses.
- Respectez les mesures de prévention.

Contacts utiles :

Contactez rapidement votre médecin en cas de :

- Eruptions cutanées (tâches rougeâtres sur la peau et les muqueuses)
- Convulsions
- Chutes ou fractures (os cassés)
- Maladie cardiaque, accident vasculaire cérébrale
- Tout effet indésirable persistant ou s'aggravant



Remarques :
